

ОСОБЛИВОСТІ ТРАНСФОРМАЦІЇ ТЕХНОЛОГІЧНОГО ПРОЦЕСУ ВИРОБНИЦТВА ЦУКРУ ПІСЛЯ ВПРОВАДЖЕННЯ БІОГАЗОВОГО КОМПЛЕКСУ

Сопельник В.О.

Науковий керівник: Шевченко І.Ю., к.е.н., доцент
Харківський національний автомобільно-дорожній університет

У 2012 році у м. Глобине Полтавської області був реалізований безпрецедентний і масштабний проект будівництва біогазового комплексу (комплексу споруд і технологічного устаткування, що інтегровані в єдину автоматичну систему метанового бродіння [1]) агропромхолдингом «Астарт-Київ» на базі Глобинського цукрового заводу.

При цьому у Плані взаємодії з зацікавленими особами щодо будівництва установки по виробництву біогазу, зазначається, що очікуваним ефектом від впровадження комплексу у виробничий процес є зниження витрат природного газу на заводі на 46%, води – на 10%, обсягу викидів парникових газів – приблизно на 15 тон CO₂ на рік (у подальшому – до 35 тон на рік).

Глобинський цукровий завод переробляє близько 6000 тон цукрового буряку за добу і, тим самим, виробляє 1200 т жому. Для здійснення обґрунтування економічної доцільності проекту розробниками приймалися за основу дані, що вихід біогазу на 1 т жому буде становити 102 м³. У цьому випадку, під час виробничого сезону, який триває близько 100 днів, біогазова установка переробить 120000 тон жому та виробить приблизно 12,24 млн. м³ біогазу, що є еквівалентом 9,07 млн. м³ природного газу. Глобинський цукровий завод за виробничий період споживає близько 16,8 млн. м³ природного газу, тим самим, компанія зможе заощадити значні кошти [2].

Після втілення в життя зазначеного інвестиційного проекту питаннями використання біогазу зацікавилися й інші вітчизняні цукрові заводи. Разом з тим найбільше виробників цікавить трансформація технологічного процесу виробництва цукру після впровадження біогазового комплексу.

Як бачимо з рис. 1, таке впровадження матиме лише позитивні наслідки: підприємство зекономить значні кошти та отримає додатковий прибуток, реалізуючи органічні біодобрива сільгоспвиробникам.

Література:

1. Биогазовые установки / Официальный сайт компании «Biteco» [Электронный ресурс]. – Режим доступа: <http://www.biteco-energy.com/biogazovye-ustanovki>.

2. План взаємодії з зацікавленими особами. Будівництво установки по виробництву біогазу у м. Глобину Полтавської області / Офіційний сайт агропромхолдингу «Астарт-Київ» [Електронний ресурс]. – Режим доступу: http://www.astartakiev.com/modules/pages/upload/file/2012/CorporateDocuments/pl_an_vzaemodii_edited.pdf.

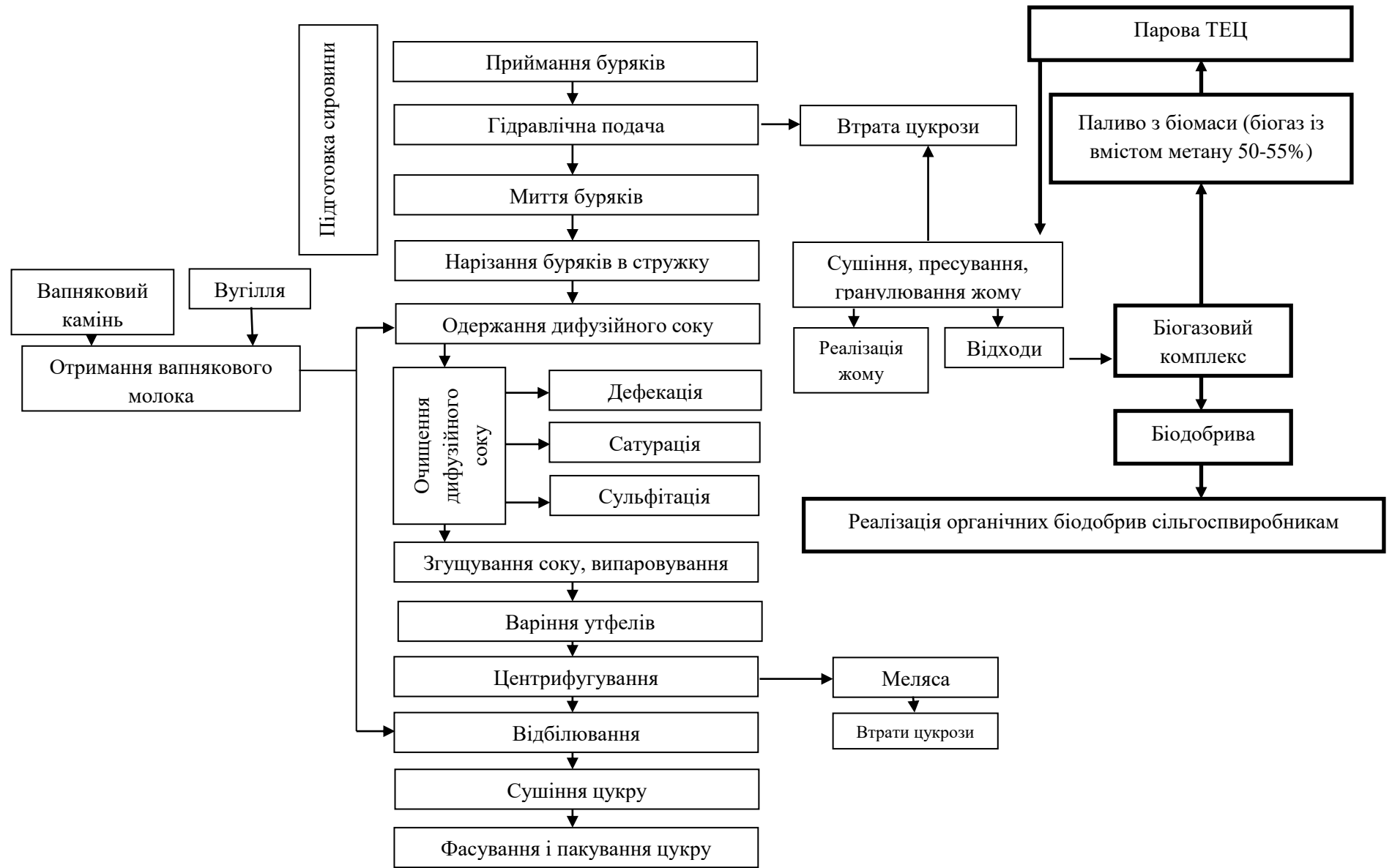


Рисунок 1 – Технологічний процес виробництва цукру після впровадження біогазового комплексу