

Рис. 6 – Визначення категорії земель, виду угідь, форми власності,

Державного земельного кадастру, що формує інформацію про земельні ділянки, території, адміністративно-територіальні одиниці.

ЗАСТОСУВАННЯ ГІС-ТЕХНОЛОГІЙ У ФОРМУВАННІ ЗЕМЕЛЬНОЇ ДІЛЯНКИ У ДЕРЖГЕОКАДАСТРІ.

Подольчук Денис, ДГ-22-22

Лацько Анастасія, ДГ-31-21

Піднебенна Софія, ДГ-22-22

(науковий керівник ас. Казаченко Д.А.)

Харківський національний автомобільно-дорожній університет

Формування земельної ділянки в Держгеокадастрі відбувається шляхом розробки землевпорядної документації, до якої відноситься проект із землеустрою щодо відведення земельної ділянки. Розробка проекту відведення земельної ділянки починається з

геопросторового визначення місця розташування земельної ділянки, як об'єкта земельно-правових правовідносин. Визначення місця розташування земельної ділянки здійснюється розробником землевпорядної документації на місцевості шляхом здійснення геодезичного знімання території із застосуванням геодезичних приладів і ГІС-технологій. Визначають місце розташування земельної ділянки в ГІС-системах, до яких відноситься електронна картографічна система – Публічна кадастрова карта, Геопортал України.

ГІС-системи створюють фахівці програмних засобів за допомогою використання геодезичних вимірів на місцевості і побудови цифрових картографічних даних. Формування земельних ділянок в Держгеокадастрі відбувається шляхом надання до державного реєстратора Державного земельного кадастру відповідної документації із землеустрою. Для цього виїжджають на місце розташування земельної ділянки та здійснюють геодезичні виміри, тобто отримують геопросторові дані поворотних точок. Далі після зйомки в програмні засоби заносять отримані геодезичні дані. Програмні засоби за координатами визначають місцеположення земельної ділянки в електронній кадастровій системі – ГІС-технологій Публічній кадастровій карті. Координати поворотних точок відображається на Публічній кадастровій карті і фахівці перевіряють вірність картографічної побудови земельної ділянки відносно раніше сформованих земельних ділянок, які зареєстровані в Держгеокадастрі і мають кадастрові номери (рис.1). Нашим дослідженням було основною задачею сформувати земельну ділянку громадянину України в Держгеокадастрі.

Після виконання геодезичного визначення координат поворотних точок на місцевості за допомогою геодезичних вимірювальних приладів потрібно було здійснити комп'ютерну обробку результатів геодезичних

даних. Ми використались програмним забезпеченням GIS-6



Рис. 1 – Визначена земельна ділянка на Публічній кадастровій карті

для побудови земельної ділянки та геопросторового визначення в земельно кадастровій геоінформаційній системі (рис.2)

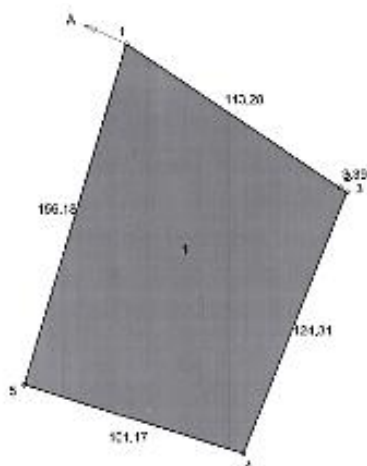


Рис. 2 – Побудова земельної ділянки в комп'ютерній програмі GIS-6

Далі в програмному забезпеченні GIS-6 ми підгрузили наступну геоінформаційну систему – Web - сайт – Геопортал України «Державна геодезична мережа України».

Програмне забезпечення GIS-6 підгружає геодезичні дані поворотних точок земельної ділянки і видає наші геодезичні дані поворотних точок земельної ділянки. Геоінформаційна система підгружає геодезичні дані земельної ділянки та визначає найближчі пункти Державної геодезичної мережі (ДГМ), до яких потрібно прив'язуватися під час виконання геодезичного знімання (рис. 3).

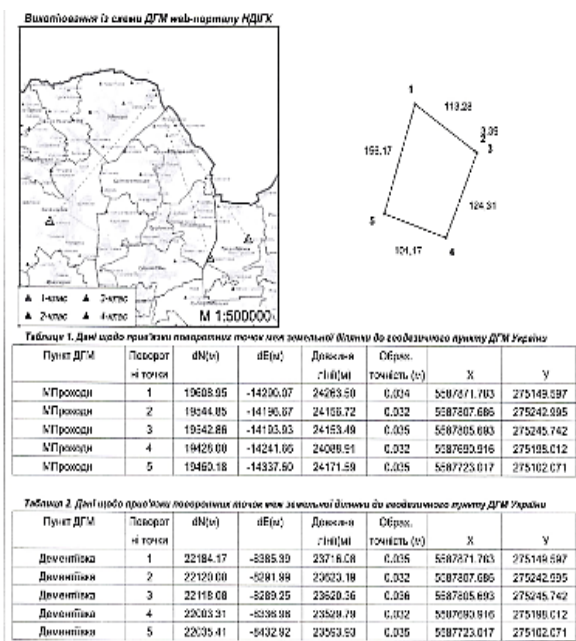


Рис. 3 – Геоінформаційна система підгружає геодезичні дані земельної ділянки та визначає найближчі пункти ДГМ

Далі при розробці проекту із землеустрою щодо відведення земельної ділянки складають графічні і текстові

матеріали, обов'язковим з яких я побудова Плану відведення земельної ділянки (рис. 4).

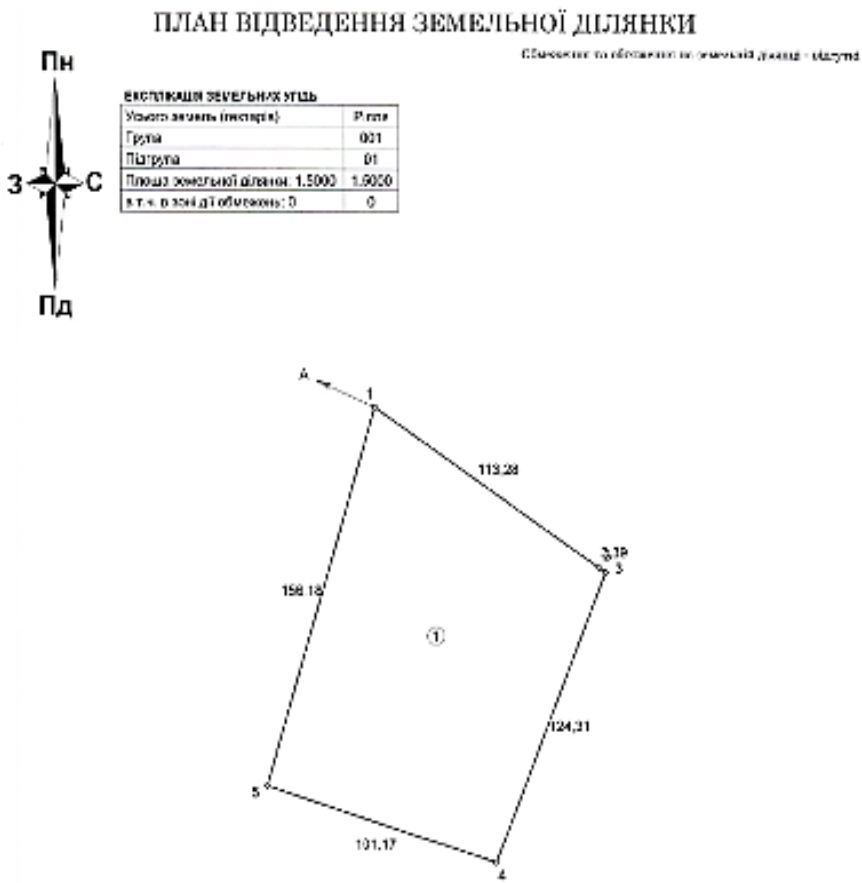


Рис. 4 – План відведення земельної ділянки

Також обов'язковим є графічна побудова Кадастрового плану земельної ділянки (рис. 5).

Застосування ГІС-технологій дозволяє сформувати земельну ділянку у Держгеокадастрі шляхом розробки відповідної землевпорядної документації і наповнювати

єдину картографічну кадастрову систему внесенням до баз даних Держгеокадастру інформації про земельні ділянки.

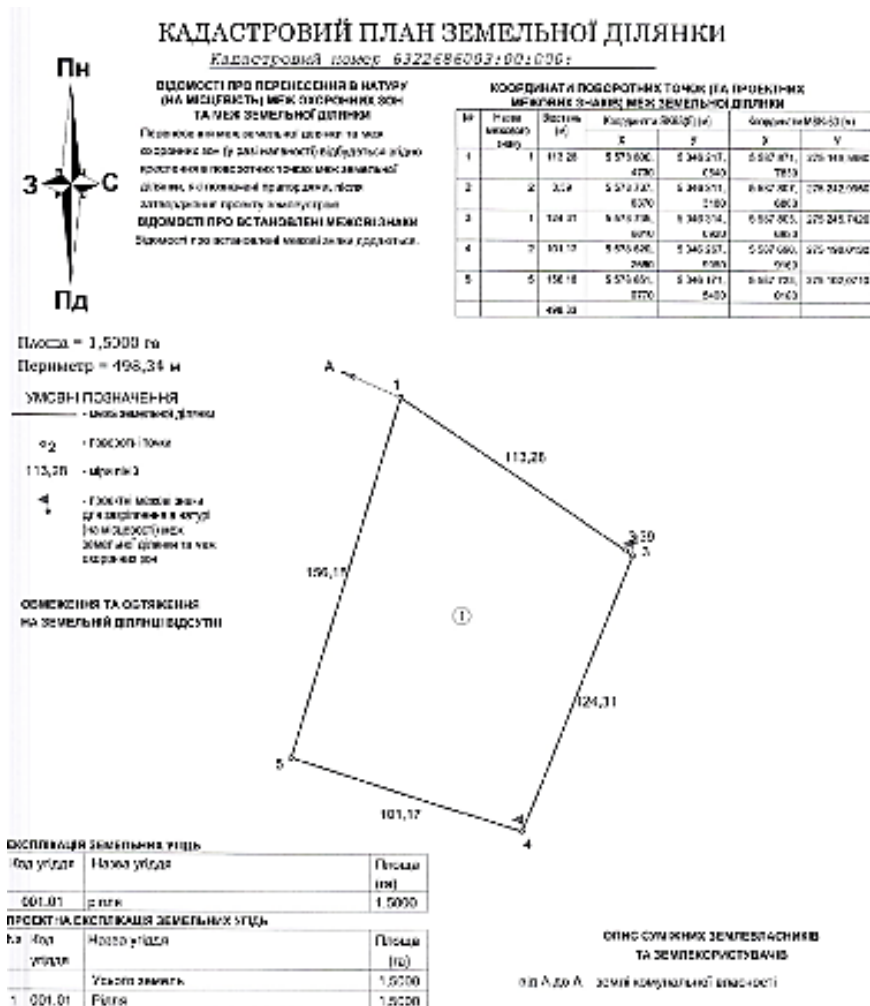


Рис. 5 – Кадастровий план земельної ділянки