

Торосад дозволяє виконати комплексну обробку даних від збору результатів польових спостережень та створення моделі підоснови до підготовки даних проєкту будівництва для винесення в натуру та оформлення виконавчої зйомки. При цьому весь функціонал програми розділено за модулями, що дозволяє користувачам підібрати необхідний функціонал.

На території України авторизованим дилером Торосад є компанія Укргео-Проект МС [2], кваліфіковані інженери-консультанти якої допоможуть провести навчання по роботі з програмним забезпеченням, поділяться досвідом ефективного використання програмного забезпечення.

Література:

1. Лабенко Д.П. Геоінформаційні системи. Підручник / Д.П. Лабенко, В.О. Тімонін. Харків : ХНАДУ, 2012. 260 с.
2. <https://ukrgeomc.com> (дата звернення : 19.11.2023).

УДК: 528.4

Казаченко Д.А., Борисенко Ю.М., м. Харків

Харківський національний автомобільно-дорожній університет

ЗАСТОСУВАННЯ ГІС-ТЕХНОЛОГІЙ ПРИ ПОБУДОВІ ЦИФРОВИХ ПЛАНІВ

Геоінформаційні технології – (ГІС-технології) – сучасні технологічні процеси створення географічних інформаційних систем на основі здійснення топографо-геодезичних вимірювань на місцевості, постобробки результатів геодезичних вимірів в комп'ютерних програмах та побудова різної картографічної

продукції на основі інформаційних ресурсів. Геоінформаційні технології створені для побудови і одержання картографічної продукції у цифровому та паперовому вигляді - карт, атласів, схем, картограм, діаграм, профілів тощо. ГІС-технології створюють і використовують бази даних для здійснення державного управління у різних сферах діяльності. У веденні Державного земельного, водного, містобудівного кадастру ГІС-технології є основними, без яких неможливо в сучасних умовах вести контроль і державне управління. ГІС-технології дозволяють реалізувати топографо-геодезичну і картографічну діяльність у найшвидший час і посилюють їхні функціональні можливості.

Геоінформаційні технології дозволяють отримати координатну інформацію про об'єкти геодезичних вимірів і надають широкі можливості аналізу цієї інформації та представляють її у зручному для користувача вигляді – картах, оброблених космічних знімках. Прикладом цього є використання Публічної кадастрової карти.

ГІС-технології дозволяють будувати картографічну продукцію в різних інформаційних шарах – створювати різні інформаційні шари, їх підтримувати і накопичувати, шляхом створення баз даних ГІС. Таким чином створюють цифрові карти в комп'ютерних програмних продуктах – растри, картограми, схеми, атласи, тощо. Так була створена Публічна кадастрова карта України, яка є у вільному доступі в інтернеті.

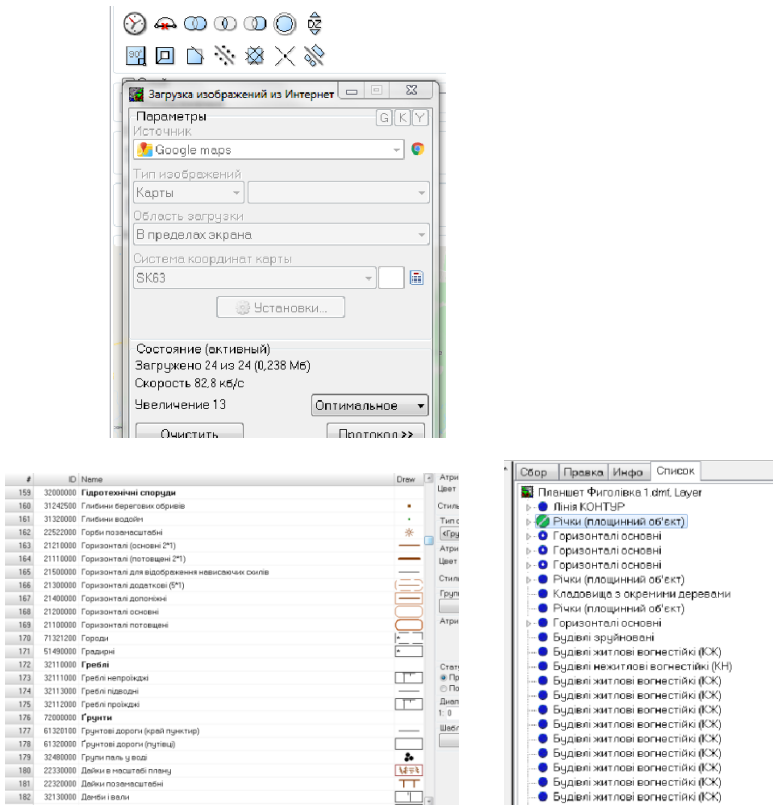


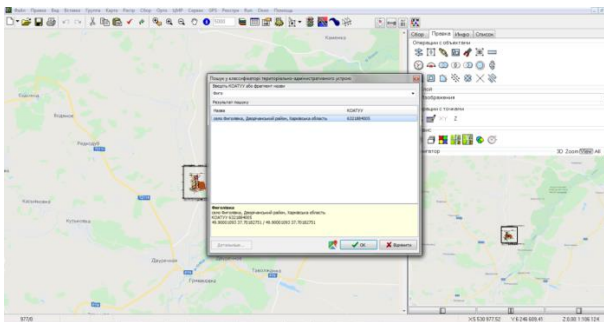
Рис. 1. Геоінформаційна система з інформаційними шарами

ГІС-інформація це просторова, просторово-розподільна, просторово-координувана інформація про об'єкт і яка пов'язані зі збором, збереженням, обробкою, аналізом і відображенням просторових даних, а також із проектуванням, створенням і використанням географічних інформаційних систем. ГІС-технології застосовуються у:

– кадастрах – земельному, містобудівному, водному, лісовому;

- моніторингу природних явищ і об'єктів;
- інженерних вишукувань і проектуваннях;
- транспортних системах (логістика) і зв'язку;
- комерційних проєктах;
- державному управлінні земельних ресурсів.

До ГІС відносяться оброблені космічні знімки шляхом їх дешифрування. Дешифрування космічних знімків є основою Дистанційного зондування, яке проводиться візуально і в автоматичному режимі - дані ДЗЗ надходить до спостерігача (комп'ютерної програми) у цифровому вигляді, що дає можливість обробки сучасними комп'ютерними програмами (ГІС-технологіями). Цифрові космічні знімки можуть бути перетворені на цифрову растрову форму за допомогою спеціальних сканерів. До просторових характеристик належать: текстура, контекст, форма і структурні співвідношення.



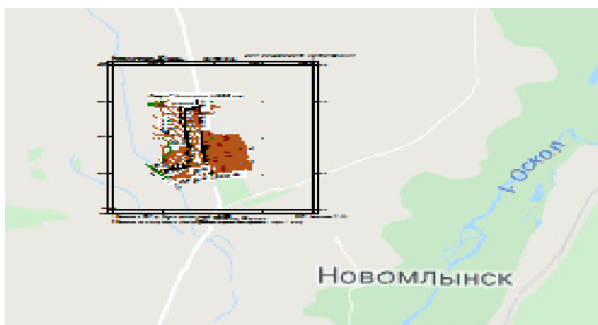


Рис. 2. Цифрова картографічна інформація в ГІС

Спектральні характеристики мають інформацію про природу об'єктів, тому використовують спектральні образи типів покриттів кластерним аналізом. На територію досліджень використані космічні знімки, за якими ми визначили територію (рисунок 3)

ГІС від інших інформаційних систем відрізняються тим, що це:

- автоматизовані інформаційні системи з використанням програм;
- призначені для роботи з просторово-координованою інформацією,
- здатні створювати різну інформацію з використанням методів

ГІС-система складається системи управління, програмного комплексу і інформаційного блока. Характеристика сучасного стану застосування ГІС- технологій. Формування в державних установах і організаціях груп

фахівців, які активно працюють у напрямку застосування ГІС у різних сферах людської діяльності.



Рис. 3. Космічні знімки території дослідження

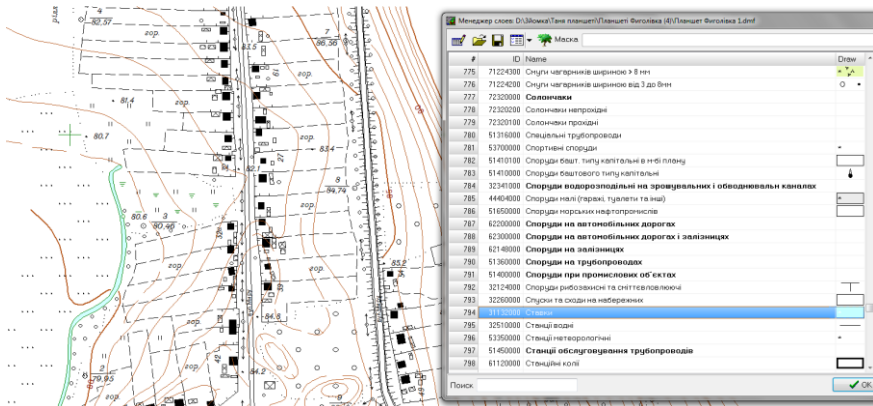


Рис. 4. Використання умовних знаків у програмі для побудови цифрових планів

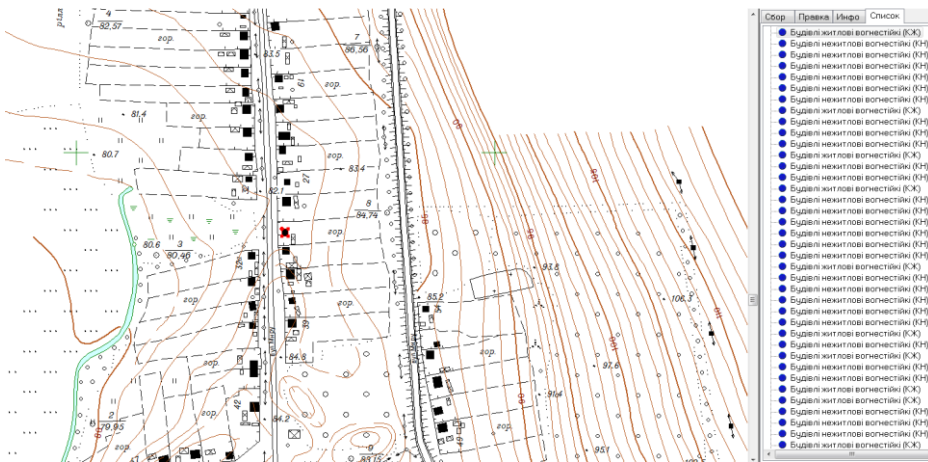


Рис. 5. Використання умовних знаків для нанесення елементів, будівель і споруд

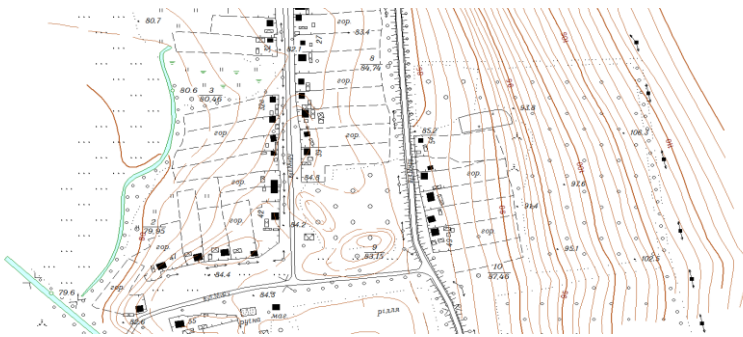


Рис. 6. Створення цифрового плану на територію дослідження

Висновок Застосування ГС-технологій у сучасному цифровому картографуванні є необхідним. Для виконання сучасних умов цифрового картографування необхідно застосування програмних засобів та інформаційних даних, що містять ГС-технології.